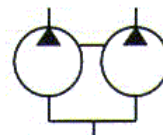


Насосы пластинчатые нерегулируемые НПл. ТУ 2.053.1899-88.



Предназначены для подачи рабочей жидкости в гидросистемы металлорежущих станков и других машин, с нерегулируемым по величине потоком рабочей жидкости.



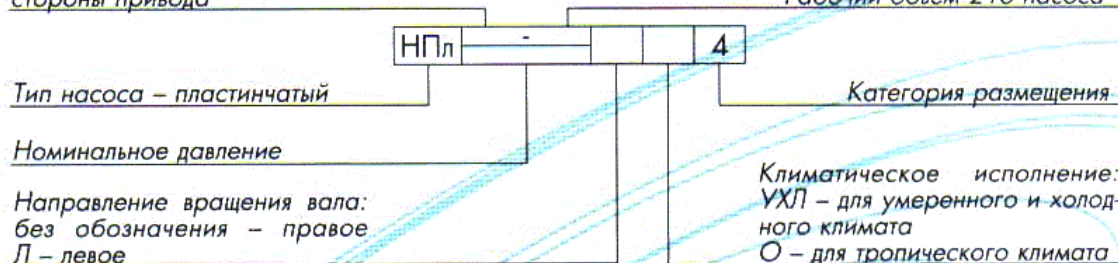
Насосы выпускаются одно- и двухпоточные на давление 6,3 МПа и 16 МПа.

Насосы работают на минеральных маслах марок ИГП-38, ВНИИ НП-403. Температура масла от минус 10°С до плюс 60°С, вязкость масла от 20 до 400 мм²/с (сСт).

Структура условного обозначения

Рабочий объем 1-го насоса со стороны привода

Рабочий объем 2-го насоса



Краткая техническая характеристика

НПл 5/16 ... НПл 25/16; НПл 8/6,3 ... НПл 40/6,3

| Параметр | Типоразмер НПл | | | | | | | | | | | |
|--|----------------|------|---------|-------|-------|-------|-------|----------|--------|--------|--------|--------|
| | 5/16 | 8/16 | 12,5/16 | 16/16 | 20/16 | 25/16 | 8/6,3 | 12,5/6,3 | 16/6,3 | 25/6,3 | 32/6,3 | 40/6,3 |
| Номинальный рабочий объем, см ³ | 5 | 8 | 12,5 | 16 | 20 | 25 | 8 | 12,5 | 16 | 25 | 32 | 40 |
| Номинальное давление на выходе, МПа | 16 | | | | | | 6,3 | | | | | |
| Номинальная частота вращения, об/мин | 1500 | | | | | | 960 | | | | | |
| Номинальная подача, л/мин | 5,3 | 8,9 | 14,4 | 19,4 | 25,5 | 33 | 5,8 | 9,7 | 12,7 | 21,1 | 27,9 | 35,7 |
| Номинальная мощность, кВт | 2,8 | 4,1 | 5,8 | 7,2 | 8,9 | 10,8 | 1,04 | 1,6 | 1,9 | 2,8 | 3,6 | 4,3 |
| Масса, кг | 9,7 | | | | | | | | | | | |

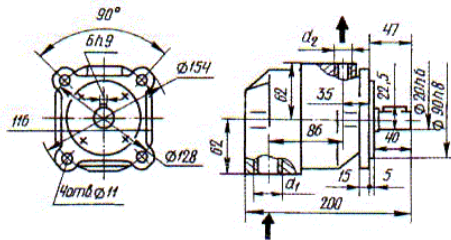
НПл 45/16 - НПл 80/16; НПл 63/6,3 - НПл 125/6,3

| Параметр | Типоразмер НПл | | | | | |
|--|----------------|-------|-------|--------|--------|--------|
| | 45/16 | 56/16 | 80/16 | 63/6,3 | 80/6,3 | 125/16 |
| Номинальный рабочий объем, см ³ | 45 | 56 | 80 | 63 | 80 | 125 |
| Номинальная подача, л/мин | 59,7 | 71,4 | 105,6 | 53,8 | 69,9 | 110,4 |
| Номинальное давление на выходе, МПа | 16 | | | 6,3 | | |
| Номинальная частота вращения, об/мин | 1500 | | | 960 | | |
| Номинальная мощность, кВт | 20,0 | 24,2 | 34,5 | 7,0 | 8,9 | 13,9 |
| Масса, кг | 25 | | | | | |

У двухпоточного насоса техническая характеристика каждого насоса равна данным соответствующих моделей однопоточных насосов. Номинальная мощность равна сумме мощностей однопоточных насосов.

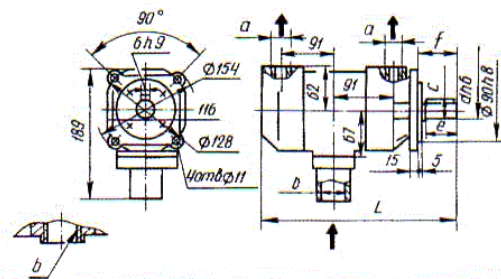
ГАБАРИТНЫЕ И ПРИСОЕДИНИТЕЛЬНЫЕ РАЗМЕРЫ

**НПл 5/16 – НПл 25/16;
НПл 8/6,3 – НПл 40/6,3**



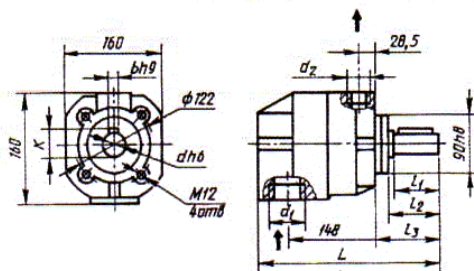
| Модель | Размер | |
|-------------------|----------------|----------------|
| | d ₁ | d ₂ |
| НПл5/16...25/16 | M33x2 | M22x1,5 |
| НПл8/6,3...40/6,3 | K3/4" | K1/2" |

**НПл 5-5/16 – НПл 25-25/16;
НПл 8-8/6,3 – НПл 40-40/6,3**



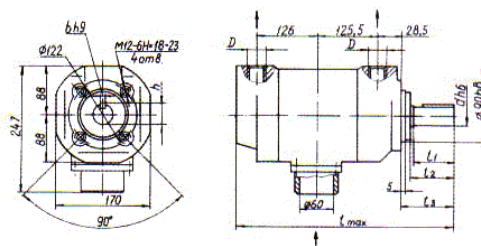
| Модель | Размер | | | | | | |
|-------------------------|---------|---------|------|----|----|----|-----|
| | a | b | c | d | e | f | L |
| НПл 5-5/16...25-25/16 | M22x1,5 | Ø40 | 24,5 | 22 | 50 | 57 | 315 |
| НПл 8-8/6,3...40-40/6,3 | K1/2" | K1 1/2" | 22,5 | 20 | 40 | 47 | 295 |

**НПл 45/16 – НПл 80/16;
НПл 63/6,3 – НПл 125/6,3**



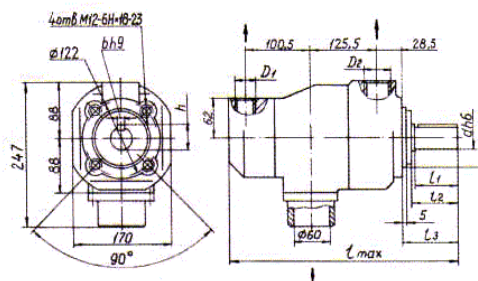
| Модель | Размер | | | | | | | | |
|----------------------|--------|----------------|----------------|----------------|----|----|----|----------------|----------------|
| | l | l ₁ | l ₂ | l ₃ | k | b | d | d ₁ | d ₂ |
| НПл 45/16...80/16 | 276 | 60 | 62 | 83 | 35 | 10 | 32 | M52x2 | M33x2 |
| НПл 63/6,3...125/6,3 | 258 | 42 | 44 | 65 | 33 | 8 | 30 | K1 1/2" | K1" |

**НПл 45-45/16 – НПл 80-80/16;
НПл 63-63/6,3 – НПл 125-125/6,3**



| Модель | Размер | | | | | | | |
|-----------------------------|------------------|----------------|----------------|----------------|----|----|----|-------|
| | l _{max} | l ₁ | l ₂ | l ₃ | h | b | d | D |
| НПл 45-45/16...80-80/16 | 410 | 60 | 62 | 83 | 35 | 10 | 32 | M33x2 |
| НПл 63-63/6,3...125-125/6,3 | 392 | 42 | 44 | 65 | 33 | 8 | 30 | K1" |

**НПл 45-5/16 – НПл 80-25/16;
НПл 63-8/6,3 – НПл 125-40/6,3**



| Модель | Размер | | | | | | | | |
|---------------------------|--------|----------------|----------------|----------------|----|----|----|----------------|----------------|
| | l | l ₁ | l ₂ | l ₃ | h | b | d | D ₁ | D ₂ |
| НПл 45-5/16...80-25/16 | 365 | 60 | 62 | 83 | 35 | 10 | 32 | M22x1,5 | M33x2 |
| НПл 63-8/6,3...125-40/6,3 | 346 | 42 | 44 | 65 | 33 | 8 | 30 | K1/2" | K1" |

Для метрической резьбы концы штуцеров и гнезда под них по ГОСТ 25065-90.

Коническая резьба по ГОСТ 6111-52.

Насосы пластинчатые нерегулируемые типа БГ12-4. ТУ 2-053-1342-78.

Применяются в гидроприводах металлорежущих станков и др. машин, где требуется давление до 10 МПа и нерегулируемый по величине поток минерального масла. Диапазон вязкости масла 17-213 мм²/с при температуре +10-+50° С. Тонкость фильтрации масла 25 мкм. Номинальная частота вращения 1500 об/мин. (В скобках указана подача насоса в л/мин).

| | | | |
|----------------|---------------------|---------------------|-----------------------|
| БГ12-41Б (3,3) | 3БГ12-41Б (3,3/3,3) | 6БГ12-41А (6,0/6,0) | 10БГ12-41 (10,4/10,4) |
| БГ12-41А (6,0) | 3БГ12-41А (3,3/6,0) | 6БГ12-41 (6,0/10,4) | 10БГ12-42 (10,4/16,7) |
| БГ12-41 (10,4) | 3БГ12-41 (3,3/10,4) | 6БГ12-42 (6,0/16,7) | 16БГ12-42 (16,7/16,7) |
| БГ12-42 (16,7) | 3БГ12-42 (3,3/16,7) | | |

Насосы пластинчатые типа Г12-2М. ТУ 2-024-0224533-025-089.

Применяются в гидроприводах металлорежущих станков и др. машин, где требуется давление до 6,3 МПа и нерегулируемый по величине поток минерального масла. Диапазон вязкости масла 17-400 мм²/с при температуре +10-+55° С. Тонкость фильтрации масла 25 мкм. Номинальная частота вращения вала 960 об/мин. (В скобках указана подача насоса в л/мин).

| | | | |
|--------------------|--------------------|---------------------|-----------------------|
| Г12-25М (140) | 18Г12-25М (140/18) | 12Г12-26АМ (200/12) | 70Г12-25М (140/70) |
| Г12-26АМ (200) | 25Г12-25М (140/25) | 18Г12-26АМ (200/18) | 100Г12-25М (140/100) |
| 5Г12-25М (140/5) | 35Г12-25М (140/35) | 25Г12-26АМ (200/25) | 50Г12-26АМ (200/50) |
| 8Г12-25М (140/8) | 5Г12-26АМ (200/5) | 35Г12-26АМ (200/35) | 70Г12-26АМ (200/70) |
| 12Г12-25М (140/12) | 8Г12-26АМ (200/8) | 50Г12-25М (140/50) | 100Г12-26АМ (200/100) |

