

## НАСОСЫ НЕФТЯНЫЕ НК, НКВ

Насосы нефтяные центробежные типа НК и НКВ производятся по ТУ.У 29.1 – 01883088-001:2005, применяются для перекачивания нефти, нефтепродуктов, сжиженных углеводородных газов и других жидкостей, сходных с указанными по физическим свойствам и коррозионному воздействию на материал деталей насосов.



Температура, °С	от -30 до +400
Плотность, кг/м <sup>3</sup> , не более	1050
Концентрация механических примесей, %, не более	0,2
Величина зерна твердой неабразивной фазы, мм, не более	0,2
Содержание серы в несвободном состоянии, %, не более	3,5
Содержание парафина, %, не более	7

При проектировании и изготовлении насосов применены оригинальные конструктивные решения. Это позволило повысить качество, надежность и долговечность работы насосов. С целью повышения КПД насосы производятся с ротором I и II, проточкой рабочего колеса а, б, в, г.

Исполнение по материалу проточной части:

- «С» (углеродистая сталь 25Л)
- «Х» (хромистая сталь 20Х5МЛ, 20Х13)
- «Н» (хромоникелевая сталь 12Х18Н9ТЛ)

Для передачи крутящего момента от электродвигателя к валу насоса могут применяться как зубчатые и пальцевые, так и пластинчатые муфты.

В местах выхода вала из корпуса насоса устанавливаются торцовые или сальниковые уплотнения, привод насосов — взрывозащищенные электродвигатели.

**Технические характеристики**

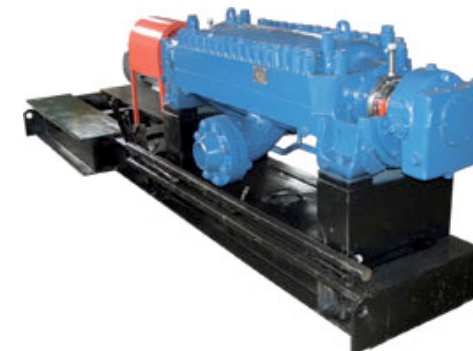
Наименование насоса	Подача, м <sup>3</sup> /час	Напор, м	Частота вращения, об/мин	Мощность двигателя, кВт
НК 12/40	12	40	2950	5,5/7,5
НК 16/70	16	70	2950	5,5/7,5
НК 16/125	16	125	2950	5,5/11
НК 65/35-70	65/35	70	2950	5,5/22
НК 32/80	32	80	2950	5,5/22
НК 32/125	32	125	2950	11/55
НК 63/80	63	80	2950	7,5/30
НК 63/125	63	125	2950	11/55
НК 65/35-125	65/35	125	2950	7,5/55
НК 65/35-240	65/35	240	2950	11/110
НК 120/80	120	80	2950	11/110
НК 120/125	120	125	1950	18,5/132
НК 210/80	210	80	2950	22/110
НК 200/120-70	200/120	70	2950	11/110
НК 200/120-120	200/120	120	2950	18,5/132
НК 210/200	210	200	2950	37/250
НК 200/210	200	210	2950	37/200
НК 200/370	200	370	2950	75/315
НК 560/335-70	560/335	70	2950	55/160
НК 560/335-120	560/335	120	2950	75/400
НК 560/335-180	560/335	180	2950	132/400
НК 560/300	560	300	2950	400/630
НКВ 360/80	360	80	2950	160
НКВ 360/125	360	125	2950	55/250
НКВ360/200	360	200	2950	75/400
НКВ 360/320	360	320	2950	200/400
НКВ 600/125	600	125	2950	75/315
НКВ 600/200	600	200	2950	250/400
НКВ 600/320	600	320	2950	200/500

## НАСОСЫ НЕФТЯНЫЕ НПС

### Назначение

Нефтяные насосы типа НПС предназначены для перекачивания нефти, нефтепродуктов, сжиженных углеводородных газов и других жидкостей, сходных с указанными по физическим свойствам и коррозионному воздействию на материал деталей насосов, температурой от -80 до +400 °С. Перекачиваемая жидкость не должна содержать твердых взвешенных частиц размером более 0,2 мм. Массовая доля твердых взвешенных частиц в жидкости не должна превышать 0,2%.

Применяются в технологических установках нефтехимических, нефте- и газоперерабатывающих предприятий, системах подачи топлива ТЭЦ, крупных котельных и газонаполнительных станций.



### Конструкция

Насосы НПС — нефтяные центробежные межопорные секционные восьмиступенчатые с плоским горизонтальным разъемом корпуса. Детали проточной части насосов из углеродистой стали. Рабочие колеса — одностороннего входа: расположены на валу двумя группами по четыре колеса между выносными шарикоподшипниковыми опорами. Для разгрузки ротора от осевых сил входные отверстия рабочих колес обеих групп обращены в противоположные стороны. Смазка подшипников — жидкостная, циркуляционная.

Наименование насоса	Подача, м³/час	Напор, м	Частота вращения, об/мин	Мощность двигателя, кВт
НПС 65/35-500	65/35	500	3000	160
НПС 120/65-750	120/65	750	3000	400
НПС 200/700	200	700	3000	630